

**ПРОБНЕ
ЗОВНІШНЄ НЕЗАЛЕЖНЕ ОЦІНЮВАННЯ
З ГЕОГРАФІЇ 2016 РОКУ**

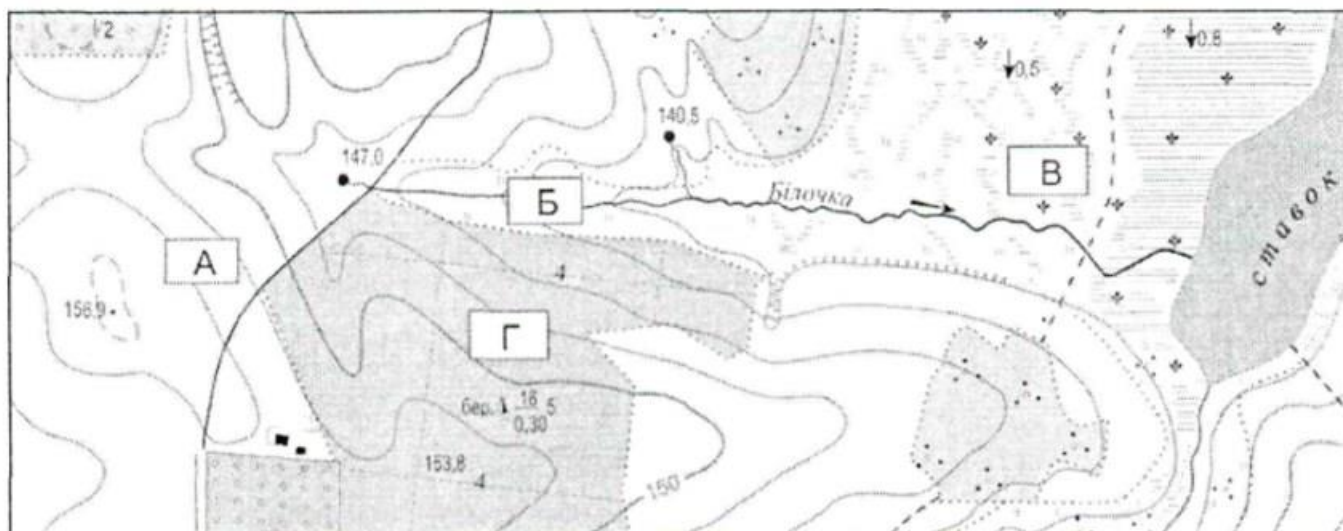
1. Якої частини світу немає на глобусі, створеному Мартіном Бехаймом 1492 року?

- А Африки
- Б Америки
- В Європи
- Г Азії

2. Пору року між першим грудня і першим березня у Південній півкулі – це

- А літо
- Б осінь
- В зима
- Г весна

3. Укажіть точку з найменшою абсолютною висотою.



- А
- Б
- В
- Г

4. Які гірські породи утворилися внаслідок застигання лави?

- А мармур, пісковик
- Б гнейс, торф
- В базальт, пемза
- Г гіпс, вапняк

5. Течію вважають холодною, якщо її температура нижча

- А ніж 10 °С.
- Б ніж 0 °С.
- В за температуру навколишніх вод.

Г за середню температуру вод Світового океану.

6. Термін «акваторія» вживають для позначення

- А узбережжя водойми.
- Б ділянки водної поверхні.
- В прилеглої заболоченої місцевості.
- Г ареалу поширення земноводних.

7. У якому напрямку краще спланувати подорож із Парижа повітряною кулею?

- А на південь
- Б на північ
- В на захід
- Г на схід

8. Зональність географічної оболонки зумовлена

- А розмірами Землі.
- Б формою Землі.
- В обертанням Землі навколо своєї осі.
- Г особливістю руху Місяця – природного супутника Землі.

9. Якою буквою на карті позначено Індійський океан?



- А
- Б
- В
- Г

10. Європа – це

- А материк.
- Б континент.
- В країна світу.
- Г частина світу.

11. Для більшої частини якого континенту характерні тимчасові водні потоки або річки, що пересихають (кріки)?

- А Південна Америка
- Б Антарктида
- В Австралія
- Г Євразія

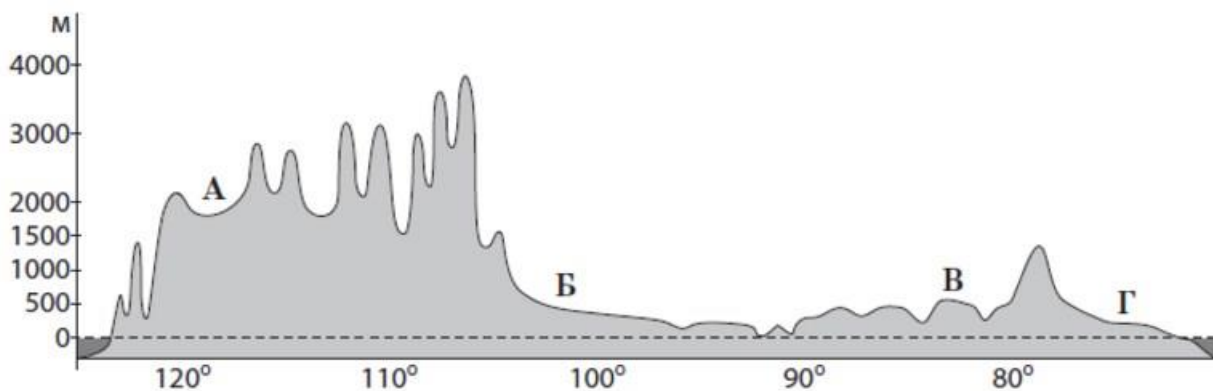
12. Давні за віком гори Тянь-Шань (утворилися в період герцинського горотворення) є високими і мають круті схили, тому що

- А складені дуже твердими породами, які не руйнуються.
- Б розташовані в регіоні, де слабкий вплив зовнішніх сил Землі.
- В зазнали інтенсивної вулканічної діяльності.
- Г піднялися протягом наступних періодів горотворень.

13. Укажіть спільну ознаку озер Чад, Ейр та Аральського озера-моря.

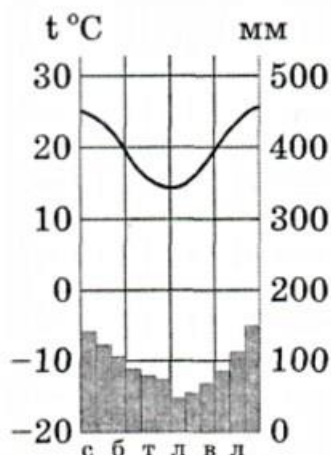
- А розташовані в Південній півкулі
- Б утворилися в грабенах земної кори
- В живляться лише підземними водами
- Г належать до безстічних

14. Якою буквою на профілі материка Північна Америка позначено Великі рівнини?



- А
- Б
- В
- Г

15. Проаналізуйте кліматограму. Яке твердження доводить, що відображені на ній кліматичні показники характеризують субтропічний клімат пампи (Південна Америка), а не прерій (Північна Америка)?



- А найвища середньомісячна температура становить $+25\text{ }^{\circ}\text{C}$, а найнижча $+14\text{ }^{\circ}\text{C}$
Б температура повітря не опускається нижче ніж $0\text{ }^{\circ}\text{C}$, тому снігового покриву немає
В з червня до серпня триває прохолодний сезон, а протягом грудня – квітень – спекотно
Г кількість опадів істотно змінюється протягом року, але бувають посухи

16. У яких півкулях розташована Україна?

- А західній і північній
Б східній і північній
В західній і південній
Г східній і південній

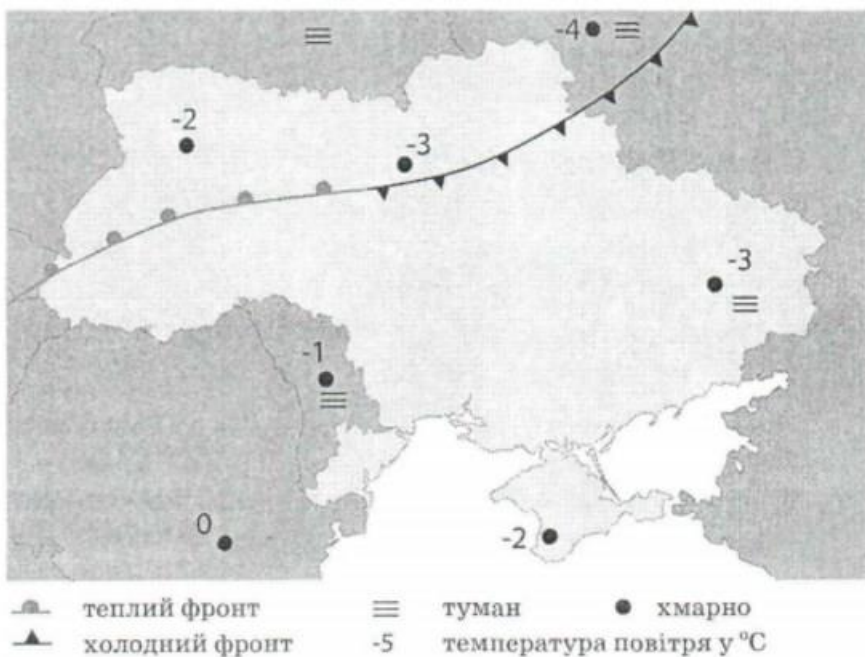
17. Для якої рівнини в Україні характерні абсолютні висоти до 120–150 м, загальний похил на південь, широкі річкові долини, балки, поди?

- А Хотинської височини
Б Закарпатської низовини
В Середньоруської височини
Г Причорноморської низовини

18. Визначте правильне поєднання тектонічної структури, форми рельєфу та видів корисних копалин на території України.

- А Дніпровсько-Донецька западина – Придніпровська низовина – нафта, газ
Б Карпатська складчаста система – Карпати – залізні руди, уранові руди
В Український щит – Волинська височина – кам'яне вугілля, кам'яна сіль
Г Донецька складчаста споруда – Приазовська височина – калійні солі, марганцеві руди

19. Використовуючи фрагмент синоптичної карти, визначте, у якій частині України під впливом теплового атмосферного фронту спостерігатиметься підвищення температури повітря.



- А північно-східній
Б південно-східній
В північно-західній
Г південно-західній

20. Який компонент природного комплексу дає можливість з високою імовірністю визначити тип ґрунту на цiлинній ділянці, не закладаючи ґрунтовий розріз?

- А рівнинний погорбований рельєф
- Б широка балка з пологими схилами
- В злакове різотрав'я з переважанням ковили
- Г невелика видова різноманітність тварин

21. Укажіть басейн річки, яка впадає в те ж море, що й Дніпро.



- А
- Б
- В
- Г

22. Які рослини, занесені до Червоної книги України, характерні для Українських Карпат?

- А ковила, тюльпан
- Б рододендрон, едельвейс
- В півонія, шафран
- Г вовчі ягоди, любка дволиста

23. Чому в Україні зменшується кількість економічно активного населення?

- А відбувається перерозподіл зайнятих між галузями економіки
- Б зростає частка населення у віці, старшому за працездатний
- В поширюються маятникові міграції в міських агломераціях
- Г імміграція людей у працездатному віці перевищує еміграцію

24. Населений пункт, де зосереджено кілька промислових підприємств, що спеціалізуються на певному виробництві, є

- А промисловим пунктом.
- Б промисловим центром.
- В промисловим вузлом.
- Г промисловою агломерацією.

25. Чому за роки незалежності України в промисловому виробництві різко зросла частка чорної металургії з 10,3 % (1991 р.) до 17,7 % (2013р.)?

А відкрито великі басейни рудної сировини для підприємств галузі
Б галузь є головним постачальником продукції товарного експорту України
В продукцію галузі почали використовувати вітчизняні машинобудівні підприємства
Г підприємства галузі зберегли державну форму власності

26. На карті України позначено центри

А авіаракетобудування.
Б атомної енергетики.
В кольорової металургії.
Г нафтоперероблення.

27. Яка продукція хімічної промисловості виробляється в усіх трьох економічних районах – Північно-Східному, Столичному й Карпатському?

А шини
Б ліки
В азотні добрива
Г сода

28. У Києві найбільші в Україні обсяги виробництва бетону й залізобетонних виробів, але немає великого цементного заводу. Основний чинник, що стримує його будівництво, –

А споживчий.
Б транспортний.
В водний.
Г екологічний.

29. Укажіть групу сільськогосподарських культур, які доцільно вирощувати в межах однієї сільськогосподарської зони.

А соняшник, льон-довгунець, рис
Б цукровий буряк, тютюн, хміль
В кукурудза, озиме жито, просо
Г льон-довгунець, картопля, озиме жито

30. До якого функціонального типу міст належить Трускавець?

А промислового центру
Б транспортного центру
В політико-адміністративного центру
Г курортно-оздоровчого центру

31. Укажіть *неправильне* твердження щодо зовнішньоекономічних зв'язків України.

А природно-історичний чинник відіграє значну роль у наданні туристичних послуг
Б у структурі експорту велика частка сировини й сільськогосподарської продукції
В у структурі експорту послуг переважають транспортні для країн СНД
Г лише 10 % у структурі імпорту становить вартість нафти та природного газу

32. У якому економічному районі України відбулася екологічна катастрофа?

А Північно-Східному
Б Столичному
В Подільському
Г Центральному

33. До якого типу належить країна, галузеву структуру валового внутрішнього продукту (ВВП) якої відображено на діаграмі?



- А країни централізовано керованої економіки
- Б постсоціалістичні країни перехідної економіки
- В країни розвинутої економіки
- Г найменш розвинені країни

34. Укажіть країну, у якій домінуюча релігія – синтоїзм.

- А Індія
- Б Ізраїль
- В Туреччина
- Г Японія

35. Який із зазначених у таблиці видів мінеральних ресурсів у країні S вичерпається раніше, якщо обсяги видобутку сировини в цій країні не зміняться?

	Вид мінеральної сировини	Запаси мінеральної сировини	Щорічний видобуток сировини
А	Золото, т	120	3
Б	Природний газ, млрд м ³	180	2
В	Нафта, млн т	450	5
Г	Кам'яне вугілля, млн т	7500	25

- А
- Б
- В
- Г

36. За якою ознакою можна об'єднати в одну групу країн Білорусь та Україну?

- А приморське географічне положення
- Б республіканська форма правління
- В федеративний устрій
- Г планова економіка

37. На картосхемі темним кольором виділено території десяти країн, що є лідерами за обсягом



- А** видобування нафти.
- Б** заготівлі деревини.
- В** виплавки міді.
- Г** виробництва автомобілів.

38. Пасовищне скотарство м'ясного напрямку характерне для

- А** Великої Китайської рівнини.
- Б** Амазонської низовини.
- В** Індо-Гангської низовини.
- Г** Великих рівнин.

39. Яка галузь машинобудування характерна для промислових районів Приозер'я, Руру, Мідленду, Донбасу, Токайдо?

- А** електронне
- Б** важке
- В** авіаційне
- Г** суднобудівне

40. Укажіть основний чинник зосередження нафтопереробних та нафтохімічних комбінатів у країнах Західної Європи в гирлах великих річок.

- А** відкриття великих родовищ нафти на шельфі прилеглих морів
- Б** збільшення густоти транспортної мережі в прибережних районах
- В** спроможність великих портів приймати танкери з привізною нафтою
- Г** достатня кількість водних ресурсів для технологічних потреб підприємств

41. Укажіть характерну рису транспорту Африки.

- А** більшість зовнішніх перевезень здійснюється морським транспортом
- Б** функціонує розгалужена мережа магістральних трубопроводів на материк
- В** основні залізничні шляхи сполучають північ материка з півднем
- Г** найбільша щільність транспортної мережі – у центральній частині материка

42. Який прояв глобального забруднення довкілля створює загрозу життю білих ведмедів?

- А** кислотні дощі

- Б** «озонові діри»
- В** деградація ґрунтів
- Г** глобальне потепління клімату

43. Установіть відповідність між тектонічною платформою та рівниною, якою частина цієї платформи виражена в рельєфі.

- 1 Південноамериканська
- 2 Північноамериканська
- 3 Східноєвропейська
- 4 Індостанська

- А** Придніпровська низовина
- Б** Центральна низовина
- В** плоскогір'я Декан
- Г** Бразильське плоскогір'я
- Д** Центральні рівнини

44. Установіть відповідність між природним об'єктом на території України та районом його розташування.

- 1 Олешківські піски
- 2 печера Солдатська
- 3 Шацькі озера
- 4 букові праліси

- А** Волинське Полісся
- Б** Українські Карпати
- В** Поділля
- Г** Причорномор'я
- Д** Крим

45. Установіть відповідність між показником, що характеризує населення, та порядком обчислення його значення в Україні.

- 1 густота населення
- 2 коефіцієнт природного руху
- 3 сальдо міграції
- 4 рівень урбанізації

- А** $11,1 - 14,6 = -3,5$ (‰)
- Б** $45\,426\,000 / 603\,700 = 75,2$ (осіб/км²)
- В** $54\,100 - 22\,187 = 31\,913$ (осіб)
- Г** $31\,336\,000 / 45\,426\,000 \cdot 100 = 69$ (%)
- Д** $52\,214\,000 - 45\,426\,000 = 6\,788\,000$ (осіб)

46. Установіть відповідність між сферою інвестування та областю України, де можлива реалізація такого інвестиційного проекту.

- 1 будівництво гірськолижного комплексу
- 2 реконструкція металургійного комбінату
- 3 будівництво й реконструкція цукрових заводів
- 4 вирощування й перероблення винограду

- А** Одеська

- Б** Вінницька
- В** Львівська
- Г** Дніпропетровська
- Д** Сумська

47. Установіть відповідність між країною й типом електростанцій, що є основними виробниками електроенергії в цій країні

- 1 Польща
- 2 Франція
- 3 Ісландія
- 4 Канада

- А** сонячні
- Б** геотермальні
- В** гідравлічні
- Г** теплові
- Д** атомні

48. Визначте країну за її характеристикою.

- 1 постіндустріальна країна, що займає провідні місця в галузях електроніки, автомобілебудування, хімічної промисловості, експортер капіталу
- 2 індустріально-аграрна країна з поєднанням командно-адміністративної та планової економіки, лідер у багатьох галузях світової економіки
- 3 країна, що розвивається, нарощуючи промислове виробництво, експортер сировини й продукції сільського господарства
- 4 високорозвинена країна, що має аграрносіловинну спеціалізацію, експортер мінеральної сировини, зерна, фруктів, м'яса

- А** Австралія
- Б** Індія
- В** Китай
- Г** Росія
- Д** Японія

49. Визначте географічну широту міста Немирів (у градусах).



50. Обчисліть, на скільки хвилин місцевий час у Львові відстає від місцевого часу в Лубнах (33° сх. д.).



51. Літак летить зі Львова до Харкова, відхиляючись на 1° від напрямку на схід. Обчисліть азимут його руху.



52. Яку відстань потрібно подолати водієві, що рухається зі Львова до Немирова, якщо його маршрут відповідає відрізку 3 см на карті масштабу 1 : 12 000 000?



53. Укажіть особливості природи Африки. (Виберіть 3 варіанти зі списку відповідей)

- 1 найвища точка материка є вулканічним конусом
- 2 клімат формують західні вітри й мусони
- 3 є найспекотнішим материком на планеті
- 4 протікає найповноводніша річка світу
- 5 поширені підзолисті й дерново-підзолисті ґрунти
- 6 в усіх частинах материка трапляються евкаліпти
- 7 природні зони змінюються симетрично відносно екватора

54. Які твердження правильно характеризують внутрішні води України? (Виберіть 3 варіанти зі списку відповідей)

- 1 більшість річок належить до басейнів Чорного й Азовського морів
- 2 річки мають переважно льодовикове живлення
- 3 великі за площею озера зосереджені в Українських Карпатах
- 4 найбільші водосховища побудовано на Дніпрі
- 5 кількість боліт зменшується з півночі на південь
- 6 водними ресурсами найкраще забезпечені східні й південні області
- 7 каналами вода постачається з Полісся до приморські міст-портів

55. Проаналізуйте наведену в таблиці інформацію щодо зміни посівних площ (тис. га) під олійними технічними культурами в Україні. Використовуючи статистичні дані, визначте зміни в економіці України, зумовлені такою динамікою посівів.

(Виберіть 3 варіанти зі списку відповідей)

Технічна культура	1990 р.	2000 р.	2010 р.
Соняшник	1636	2943	4572
Соя	93	65	1076
Ріпак	90	214	907

- 1 прискорюється розвиток усіх галузей харчової та легкої промисловості
- 2 збільшуються обсяги імпорту сировини для олійно-жирової промисловості
- 3 створюється потужна сировинна база для виробництва біопалива
- 4 стримується зростання цін на олію, маргарин, халву
- 5 утрачається перспектива розвитку виробництва кормів для тваринництва
- 6 зменшується попит на мінеральні добрива й гербіциди
- 7 збільшується частка української продукції на світовому ринку соняшникової олії

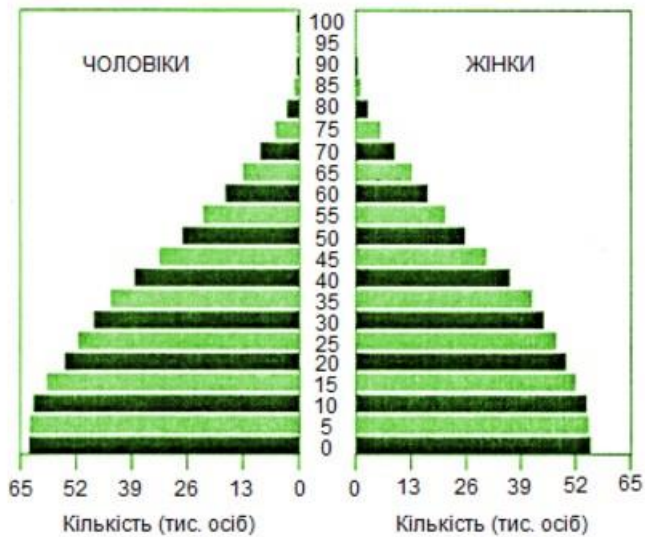
56. Визначте оптимальні шляхи вирішення проблем в енергетиці України, пов'язаних з дефіцитом енергетичного вугілля зі сходу країни.

(Виберіть 3 варіанти зі списку відповідей)

- 1 скорочення неефективного енергоспоживання
- 2 відключення від енергосистеми побутових споживачів
- 3 освоєння джерел альтернативної енергетики
- 4 переведення підприємств на скорочений графік роботи
- 5 введення в експлуатацію нових блоків атомних станцій
- 6 переведення ТЕС на імпортний природний газ
- 7 будівництво нових ГЕС на Дніпрі

57. Проаналізуйте статеву-вікову піраміду однієї з країн світу. Визначте характерні для цієї країни процеси.

(Виберіть 3 варіанти зі списку відповідей)



- 1 сповільнення «демографічного вибуху»
- 2 прискорення «старіння населення»
- 3 сповільнення урбанізації
- 4 збільшення витрат на освіту дітей
- 5 зменшення густоти населення
- 6 поступове збільшення частки працездатного населення
- 7 збільшення частки жіночого населення

58. Визначте характерні типологічні ознаки країн «Великої сімки».
(Виберіть 3 варіанти зі списку відповідей)

- 1 централізовано керована економіка
- 2 постіндустріальна структура господарства
- 3 наявність потужних транснаціональних корпорацій
- 4 вузька спеціалізація промисловості
- 5 монокультурне сільське господарство
- 6 технологічна залежність від розвинених країн
- 7 експорт капіталу й послуг

Відповіді. Географія ПЗНО 2016

1. Б

2. А

3. В

4. В

5. В

6. Б

7. Г

8. Б

9. А

10. Г

11. Б

12. Г

13. Г

14. Б

15. Б

16. А

17. Г

18. А

19. Б

20. Б

21. Г

22. Б

23. Б

24. Б

25. Б

26. А

27. Б

28. Г

29. Г

30. Г

31. Г

32. Б

33. В

34. Г

35. А

36. Б

37. А

38. Г

39. Б

40. В

41. А

42. Г

43. 1-Г, 2-Д, 3-А, 4-В

44. 1-Г, 2-Д, 3-А, 4-Б

45. 1-Б, 2-А, 3-В, 4-Г

46. 1-В, 2-Г, 3-Б, 4-А

47. 1-Г, 2-Д, 3-Б, 4-В

48. 1-Д, 2-В, 3-Б, 4-А

49. 49

50. 36

51. 89

52. 360

53. 1, 3, 7

54. 1, 4, 5

55. 3, 4, 7

56. 1, 3, 5

57. 1, 4, 6

58. 2, 3, 7